



‘Oto’otoga o le Faasoā mai Tagata Porirua

O le ripoti ‘oto’oto leni, ua tuu faatasi ai le laasaga muamua o le faatalanoaina o tagata Porirua e faatatau i le galuega e taua o le Atia’eina o Porirua. O nei faatalanoaga, sa amataina mai i le masina o Mati e oo atu ia Tesema 2019.

O le faamoemoe o faatalanoaga, ia saili mai tagata o loo alala i le itu i Sasa’e o Porirua, poo a vaega latou te faatāuaina mai le lotoifale o Porirua, o a ni vaega o Porirua e tatau ona toe faaleleia, ae po o a foi ni suiga latou te fia vaaia i Porirua i le lumanai. Sa faatalanoaina mataupu e pei o fale e nonofo ai, o le siosiomaga o Porirua, o tulaga tau femalagaa’iga, o le faigofie ona maua o mea e manaomia, o nofoaga taalaelae ma paka mo tafaoga, nofoaga faitete ma nofoaga o faafetaua’iga, faapea foi le saogalemu ma le soifua maloloina o tagata. Sa faatalanoaina nei mataupu uma i fesootaiga eseesee e le gata o talanoaga i nai mafutaga toaitiiti, o mafutaga faaleaoaoga, o ni faatinoga e faasoā ai, ae maise foi fesootaiga faatekonolosi o nei ona po.

O faatalanoaga mai nei auala uma, o loo atagia ai le loloto o le faasoā a tagata o loo alala i le itu i Sasa’e o Porirua e tusa ma o latou silafia o le aai, o a latou fesootaiga ma nofoaga i totonu o Porirua, ae maise la latou vaai i le lumanai i vaega e tatau ona oo i ai le aai o Porirua o loo latou nonofo ai.

O loo aumai e leni ootoga se vaai aoao tetele o le faasoā mai o tagata. Ae a fia maua le ripoti atoa o faatalanoaga, o le a maua i le faamaumauga e taua o le *Community Engagement Report: Whakawhānaungatanga*.

Le lotoifale lautele

O le masina o Novema 2018, sa faalauiloa ai e le malo le vaega tupe e \$1.5 Pilonia e avea ma tupe faaagaaga i totonu o le 25 tausaga, e toe atia’e ma toe faamatagofie ai le itu i Sasa’e o Porirua. O le galuega o le Atia’eina o Porirua, o se galuega ua mallie e soosoo tau’au i ai le Matagaluega o le Kāinga Ora, le Pulegānuu o Porirua, ma le Ngāti Toa Rangatira a tagata Maori.

O le Atia’eina o Porirua, o loo faalauiluga ai le taumafaiga e siitia le tulaga o fale e alala ai tagata, o ni fausaga esese ina ia taugofie fale, ma faalelei le itu tau tamaoaiga ma le lelei lautele o tagata, ina ia avea Porirua o se aai e fia nonofo, galulue ma atiae ai aiga ma fanau.

O le aoao tetele o le faamoemoe leni, ina ia faatāua itu uma o le soifuaga o tagata mo lo latou nonofo fesootai o ni tuaoi fealofani, ma faafaigofie a latou mafutaga ma fesootaiga mo soo se faatinoga latou te moomia.

I le masina o Mati 2019, na amata ai loa le faatalanoaina o pitonuu eseesee o Porirua, e faasoā ai manaoga o pitonuu eseesee, ae maise ni o latou faamoemoga ma ni naunautaga, e lagolago ai le tapenaina ma le fuafuaina o le Atia’eina o Porirua.

‘Oto’otoga o le faasoaa mai tagata

O le faatalanoaina ma le auai mai o tagata e fefaasoaai i totonu o le umi e iva masina, na maua ai se faamaumauga o manatu ma taofi o tagata mai itu eseese o le aai i le tele o mataupu taua.

I le aoao tetele o nei mataupu, e foliga mai o le mataupu i fale, o le siosiomaga ma le soifua solo lelei o tagata lautele, o mataupu ia na aupito tele i ai le faasoaa a tagata sa auai i faatalanoaga. O le mamafa o le faasoaa a tagata, sa aga’i i tulaga e pei o nofoaga taalaelae, fesootaiga a tagata, nofoaga o tafaoga ma faasausauga, tulaga o femalagaaiga, ma le saogalemu o tagata.

O isi mataupu sa faatauaina e isi, e i ai nofoaga faitete, femalagaaiga a tagata lautele, aqanuu eseese, ae maise le faafaigofieina o mataupu tau soifua maloloina ma auaunaga lautele mo tagata.

Sa lagolagoina foi e isi le tãua o ni suiga i fale e alala ai tagata faapea foi nofoaga e faaoga soo e tagata i totonu o Porirua; ae peitai, o loo tetele foi isi. E popole isi tagata, e tauau e avea le galuega atia’e lenei ma ala e siitia ese faamalosi ai nisi tagata ma lē toe foi mai ai i totonu o Porirua.

O loo i ai foi tagata i Porirua e fia auai i faigãtonu ma le puleaina o le Atia’eina o Porirua ona e aafia ai i latou ma o latou lumanai, O loo naunau nei tagata e galulue faatasi ma le Matagaluega o le Kãinga Ora i le fuafuaina ma le faatinoina o le galuega atia’e lenei mo Porirua.

Popolega laualuga

E i ai tagata o loo faasoaa foi o latou popolega e pei o nei:

- siitia ese o tagata pe faoa foi o latou fale
- motusia o latou sootaga ma o latou fale ma nofoaga masani
- lē gafatia le tau o fale
- leai ni fesootaiga, faamatalaga sese, ma le le talitonuina o faamatalaga o loo aumai
- faatiga loto e pei ona tupu muamua i le taimi o le toe faaleleia o isi foi fale i Porirua
- ni faamatalaga faapoopo i le faasoloina o le fesuaiga o fale e nonofo ai
- o le leai o se maninoga e tusa o i latou o loo taulamua i le Atia’eina o Porirua
- poo le a le taua o lenei galuega mo tagata, atoa ai ma se maninoga i le fuafua tatauina o tupe o le galuega
- e le o sauni uma tagata mo ni suiga e fai i Porirua.

E ui ina faaleoina nei popolega, ae foliga mai ua faatinoina lava le galuega mo tagata e aunoa ma se laasaga e faatino ai *faatasi ma tagata*. O se faataitaiga, e foliga mai ua faataunuu lava manaoga mo le lelei o tagata, ae le ona o manaoga o tagata o loo faafoeina mataupu tau fale.

Auala o le auai

Sa faatinoina ni fesootaiga ma i latou o loo i ai ni o latou sao taua i nei faatalanoaga i le 2019, e aofia ai i latou nei:

- Ka Mua Ka Muri: E tusa ma le 40 faatalanoaga faaleaoaoga sa fai ma fanau aoga tagata tusiata ma ta faatagata i totonu lava o Porirua
- Mafutaga e taua o le Faasoaa lou Leo (Luni ma Iulai)
- Nofoaga a le CAREERfest, o le Pacific Night Market, ma le Waitangirua Market
- Mafutaga a le O le a Oomai Suiga (Novema ma Tesema) e aofia ai mafutaga faa-atumotu ma mafutaga a ituaiga eseese
- Fefaasoaai’iga e ala i le Social Pinpoint
- Fonotaga ma nisi o faalapotopotoga faapitoa.

I le agaga o le fesootaiga faatasi, sa fai foi fesootaiga faa-atumotu Pasefika, faapea foi ma mafutaga a Tupulaga Talavou. ina ia tofua tagata uma i le faasoaina o manatu ma taofi i lenei faamoemoe.

Faapefea ona momoli le mau i tagata

Sa naunau lava le faamoemoe ina ia toatele tagata mai le itu i Sasa’e o Porirua e fai ni o latou sao i manatu ma mafauauga, ma faasoaa o latou leo, ae maise le auai i faatinoga e pei o nei:

- faamatalaga o loo i le Atia’eina o Porirua faapea foi le Pulegãnuu o Porirua
- le upega tafa’ilagi a le Pulegãnuu, le itulau o le Facebook, ma isi itulau eseese
- itulau Facebook a isi faalapotopotoga
- nusipepa a le Atina’eina o Porirua ma ana imeli
- pepa faasalalau na tufa i aiga, faleoloa, pisinisi, ma maketi
- ekalesia, aoga, ma nofoaga o auaunaga i le itu i Sasa’e o Porirua
- auai i fonotaga a nisi o faalapotopotoga a tagatanuu o Porirua, ma isi foi mafutaga
- mafutaga a atumotu Pasefika
- faasalalau i le Nusipepa *Kapi-Mana*
- faasalalau i luga o le Fofoga o le Laumua.

E silia i le 2,300 tagata na auai i nei fesootaiga eseese i le 2019, ma latou faasoaina mai le silia i le 5,000 mafauauga. E aofia ai i latou e pei o tagatanuu o Porirua, o mafutaga eseese, o taitai o Ekalesia, fanau i aoga ma kolisi, o sui o faalapotopotoga, o sui o auaunaga eseese, ma tagata fai pisinisi.



Faasoa mai a tagata e ala i mataupu faamamafaina

Fale e nonofo ai

E toatele i latou o loo talanoa mai i le manaomia o le mafanafana, le mago, le saogalemu ma le faigofie ona feoai i totonu o fale. E tele fautuaga i ituaiga fale eseese e manaomia ma talafeagai ma ituaiga tau eseese o le atunuu.

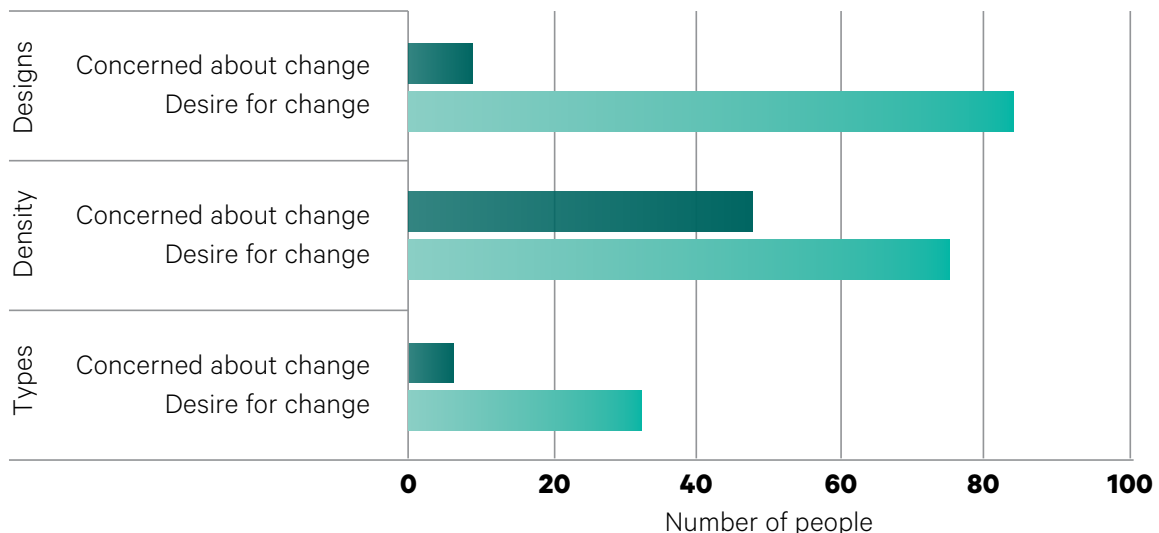
O loo manino i tagata le taua o le agai i luma. Ae peitai, latou te faaeteete i tootugā o ni suiga e fai ae maise le faatupulaia o tagata pe a faatusatusa i avanoa e nonofo ai, tulaga mo taavale, le saogalemu o tagata, ma le fuafua tatauina o feoa'iga o tagata ina ia faasaoina o latou soifua.

O loo lagolagoina le faalautele o ituaiga fausaga eseese e pei ona faataatia e le ata o loo i lalo. E ui o loo lagolagoina le faatuputeleina o fale e fausia, ae o loo i ai foi le popolega i faafitauli e tutupu mai ona o ni suiga fou o le a fai.

O loo i ai se faaeteetega i le faateleina o fale ma le faaaoaga o ni fausaga fou. E ui o loo i ai le manaoga mo le faaopoopoina o ni fale, ae o ni fale foi e talafeagai mo aiga toatele o loo nonofo faatasi. O le toatele o tagata e nonofo faatasi i se fale se tasi e fesoasoani lea i le taugata o fale, ae e moomia lava le faataugofie foi o fausaga mo fale.

O loo lagaina foi e nisi le faafitauli o le tulei ese o tagata o loo nonofo i Porirua ona o le taugata o fale, le faatauina atu o fanua o le malo, atoā ai foi le mou atu o le olaga faa-Porirua lava ia ona o tagata fou o le a agai mai ma nonofo ai. O loo leo tele popolega i le taugata o fale, i le faatau motu poo le nofo totogi, ma le aafiaga mo tupulaga o le lumanai i le le gafatia o ni o latou lava fale faatau motu.

Concern versus desire for change to housing





Siosiomaga

O le mataupu i le aoina o lapisi ma le tia'iina o lapisi sa tele foi i ai talanoaga, ae maise le faatupula'ia o le manaomia o nofoaga e lafoa'i i ai lapisi, ma auala e toe faaoga ai lapisi. E manatu tagata ina ia faalapo'o'a kalone lapisi, ma ni nofoaga mo lapisi i nofoaga o faafetaua'iga, o ni faamatalaga e faatatau i lapisi, ae maise o ni aoaoga e puipuia ai le soona lafoa'i solo o lapisi.

O le fuafuaina o le fetafea'iga o vai i lologa ma otaota tau vai, o le tasi lea o faamamafa sa talanoaina. O loo faapopoleina le toatele ona o le faaletonu o alavai o loo faaoga i tulaga tau vai, ae maise aafiaga o le uafu o Te Awarua-o-Porirua Harbour.

O loo naunau foi nisi ina ia tele ni nofoaga o laau toto ma togalaau mo se matagofie faanatura. Ona o le a faatupula'ia fale fou, o loo naunau i latou ina ia mautinoa o loo lava ma talafeagai laau toto e aofia i le fuafuaga o le a faataatia.

Feoa'iga

E i ai le talitonuga o le faigofie ma le vave o feoa'iga, o le faaoga lea o taavale e ui ina taugata penisini. Poo le a lava le ituaiga feoa'iga e faaoga, taavale, uila vilivae, po o le savavali, o le naunautaiga lava ina ia lelei ma saogalemu feoa'iga a tagata.

O le pulea lelei o ala o feoaiga, o tulaga o taavale, o ala tetele, ma ala savali, o nisi ia o mataupu sa tele i ai le faasoa, ae maise lava le itu tau le saogalemu ma le soifua maloloina i taimi o feoa'iga.

O loo i ai le taofi e le o lelei le tulaga o feoa'iga mo tagata i le itu i Sasae o Porirua. E toatele latou te le o faaogaina nei auala ona ua le faatuatua ina le tulaga o taimi taunuu, le vava mamao o fale faatali pasi, le saogalemu o fale faatali pasi, ae maise le tuai ona taunuu o pasi i nofoaga tutotonu.

O taavale o loo faaoga e tagata lautele, o loo i ai o latou faafitauli ona o le faigata i tagata ona tootutuli ai, le lelei nofoa, leai ni avanoa mo nofoa faataavale ma tootoo o tagata mamai, poo taavale pepe foi.

O le tulaga i auala taavale ma auala savali o loo molimauina, e le o saogalemu mo tagata savavali, tagata e faaoga nofoa faataavale, tagata o loo faaoga tootoo savali, ma taavale pepe. O loo lamatia le saogalemu o tagata feoa'i ona o le soona saosaoa o taavale, o amioga a ave taavale i fetaula'igāala, ma taavale la'u uta i taimi e maualuga ai a latou feoa'iga.

O loo toatele latou te lagolagoina le faalelei o ala savali ina ia lautetele, saogalemu, ma faigofie ona fesootai i nofoaga faitele e faamalosi ai tagata ina ia savavali. E lagolagoina foi le lelei o auala mo feoa'iga i uila vilivae, ni aoaoga mo tagata i le faaogaina o uila vilivae, ma ia lelei auala e faaogaina e nei ala o feoaiga.

Nofoaga mo taavale ma nofoaga taalaelale

O le faasoa i lenei mataupu, sa aofia ai le faaleleia o tulaga e tutu ai taavale ina ia fesootai lelei ma nofoaga taalaelae o loo faaogaina e malolo, tafafao ma faatino ai taaloga a mafutaga. Ia saogalemu ma faafaigofie ona faaoga e tagata nei nofoaga ma ia matagofie o latou siosiomaga faanatura. Ia i ai foi ni puipuiga e pei o ni pa mo le saogalemu o tagata ae maise le puipuiga o nofoaga e pei o Bothamley Park ma alia o loo i Cannons Creek.

E manatu foi tagata ia i ai ni vaega faaopoopo i nei nofoaga e pei o masini fai BBQ, nofoaga e fai ai ni umu, ni nofoa, o ni faleui, nofoaga mo vai taumafa, ia lelei ni moli, ni laau toto mo le paolo mo aiga ma mafutaga mo le faiga o faamalositino, poo ni taaloga. O nisi foi ua latou faamaiteina mai le tatau ona fau nei nofoaga e le mo se faamoemoe se tasi a ia aoga mo ni faamoemoe se tele. E pei o faafiagi, taaloga e pei o le kirikiti, ae maise foi le taliina o taaloga poo nisi foi polokalame faaleaoga mo fanau.



Nofoaga mo faafetaua'iga

E sili atu i le 'afa o tagata o loo naunau ina ia faateleina ni faleoloa i le lumanai, e pei o le faalapopo'aina o maketi, supamaketi ma fale mo manifasi, faapea foi faleoloa mo lavalava ma isi oloa. E manatu foi tagata ina ia faaititia fale mo meaai faatele'a'i, fale 'ava, ma TAB a ia faatele nofoaga mo le soifua maloloina ma taumafa faaaganuu. E mananao foi ina ia toetele tagata lava o le lotoifale o Porirua e faafoeina pisinisi laiti mo oloa e faafaigaluega ai lava tagata Porirua.

Nofoaga faitele

E toatele o loo fia vaai i ni nofoaga faitele lelei mo aiga, mafutaga ma faalapopotoga mo a latou polokalame poo ni taaloga. E matua manaomia lava ni nofoaga faapea i le itu i Sasa'e o Porirua. E le talafeagai nofoaga o loo i ai mo manaoga o tagata ma faalapopotoga. E manaomia ni suiga i tulaga taavale, nofoaga mo taaloga i le itu i Sasa'e o Porirua. E le o talafeagai nofoaga o loo i ai nei.

E toatele i latou e taofi e manaomia ni nofoaga mo taaloga i Porirua. Ni ituaiga nofoaga mo taaloga eseese, ma nofoaga mo faamalositino, aoga faamalositino ma aoga mo tagata taaalo.

E manaomia ni vaaiga o mamanu ma ata a aganuu eseese i totonu o Porirua. O nei mamanu ma ata, e tatau lava ona atagia ai tagata eseese o loo nonofo i Porirua.

Vaaiga i luma i le 2045

O se tasi o faatalanoaga ia Novema ma Tesema e faatatau i le mataupu o le Oomai o Suiga, sa fesiligia ai ni taofi o tagata e faatatau i le isi 25 tausaga. Sa fesiligia poo a ni o latou lagona, o a ni o latou faamoemoega, a o le a foi sa latou vaai i le lumanai. Sa fesiligia fanau aoga mai le aoga i Corinna School ma le Kolisi o Porirua i le fesili lenei.

E toatele i latou na fai a latou faasoa i le mataupu lenei ma taufaatusatusa ai le vaaiga o loo i ai nei ma se vaaiga i le lumanai. O nisi o manatu, e na o ni vaaiga faalemafaufau; a o isi, o loo i ai le gafatia e faataunuu ai.

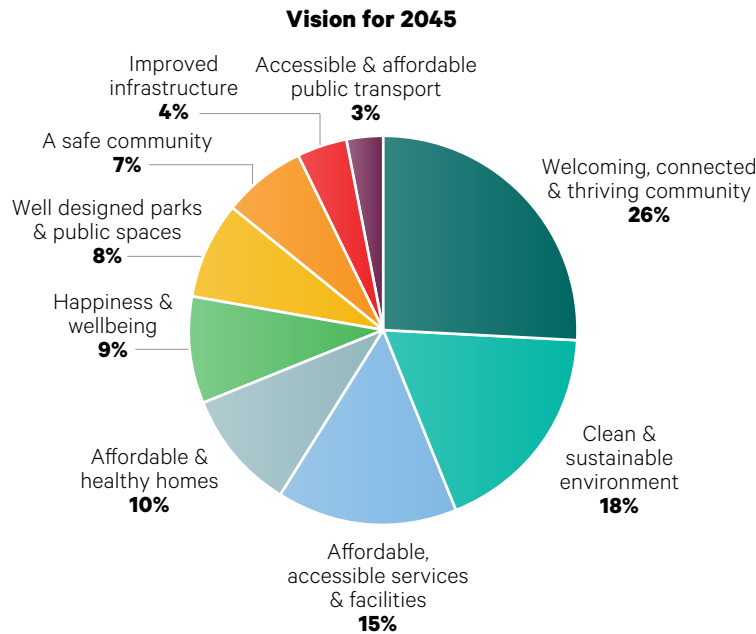
Faafetai

E fia faailoa le agaga faafetai mo tagata taitoatasi, o tagatānuu, o aiga, o pisinisi, o Ekalesia, ma soo se faalapopotoga, sa ofoina mai outou finagalo e fai ma sao taua mo le lumanai o le itu i Sasa'e o Porirua.

Vaaiga i luma e fua i mataupu autu

E sili atu i le 430 taofi sa aoao mai tagata ma vaevae i mataupu autu eseese e atagia ai manatu o tagata i le vaai i le lumanai i lo latou siosiomaga.

O se vaaiga aoao tetele lenei i le lumanai o Porirua i le 2045:



O se taulaga ou te fia nofo ai i lo'u olaga atoa

O se Porirua matagofie e nonofo fealofani ai tagata

O le nofoaga ia lalamua i le faigofie ona faamalie ai manaoga o tagata

O se Porirua mo le Pasefika

O se nofoaga o le a nonofo lelei ai fanau o le lumanai i faamanuiga o le alofa tunoa o le Atua

O se nofoaga o le a atagia ai le alofa ma le nofo lelei o tagata

O le isi laasaga

O finagalo uma o tagata sa faaalii, ua fuafuaina e i latou o loo fuafuaina le Atia'eina o Porirua o se vaega taua o le fuafuaga e taua o le Spatial Delivery Strategy; o se fuafuaga faataatia mo le faagasoloina o lenei galuega i totonu o le itu i Sasa'e o Porirua. O le a fesoasoani i le tapenaga tuutuu mamao o le galuega e aofia ai fale e alala ai tagata, nofoaga faitete, faleoloa, ala tetele ma le tele lava o vaega taua mo le atia'eina o le aai. O le Spatial Delivery Strategy, o le alafua lea o le a mulimuli ai suiga eseese o le a tutupu i le Atia'eina o Porirua.

O le a faataatia foi e le Spatial Delivery Strategy le fuafuaga e faatatau i le tulaga o femalagaiga, le tulaga tau vai ma alavai, le tele o fale o le a fausia, nofoaga faitete, faleoloa, le saogalemu, le aoao tetele o le aai, totonu o laau ma le tele lava o suiga e pei ona fautuaina.

O le i ai o se Spatial Delivery Strategy, o le amanaia foi lea o mafauauga, o taofi, ma fautuaga sa aoina mai i finagalo o tagata eseese o loo nonofo i le aai, o tagata o loo i ai a latou mea tototino i totonu o le aai, o iwi a Maori, o le malo ma le Pulegānuu, ma i latou o le a faafoeina lenei galuega mo Porirua. O le faamaumauga faaitaitai o le Spatial Delivery Strategy, o le a faalauiloa i tagata lautele i le 2020 mo ni faasoa o le a avea lea o le laasaga lona lua o le faagasologa o le Atia'eina o Porirua.